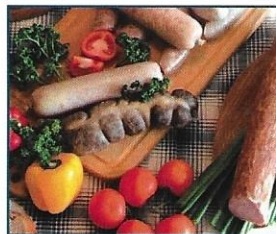


Die Regionalmarke der

SOLLING
VOGLER
REGION
IM WESERBERGLAND



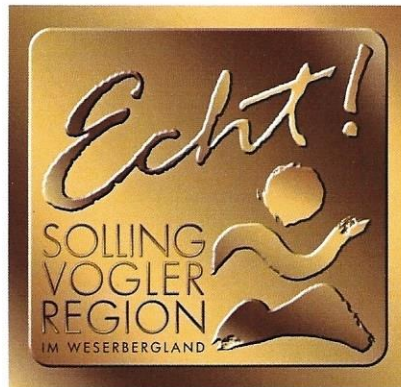
Das Produkt

Mettwurst

des Herstellers

Landschlachterei Schomburg

wird offiziell mit der Regionalmarke



ausgezeichnet.

Schürzeberg

Qualitätsausschuss
Landrätin Angela Schürzeberg

Theo Weyer

Entwicklungsagentur

Gefördert durch:



Bundesministerium für
Ernährung, Landwirtschaft
und Verbraucherschutz

aufgrund eines Beschlusses
des Deutschen Bundestages

LandZukunft

LandZukunft Entwicklungsagentur
c/o Solling-Vogler-Region im Weserbergland e.V.
Touristikzentrum · Lindenstr. 8
37603 Holzminden-Neuhaus
Tel. 0 55 36 / 96 09 70 · Fax 0 55 36 / 9 60 97 20
www.solling-vogler-region.de · info@solling-vogler-region.de